

10 ПАТРОНЫ И ОСНАСТКА

Патроны быстрозажимные	с. 128
Патроны ключевые	с. 130
Патроны особо точные	с. 131
Патроны с переходником на Конус Морзе NEW!	с. 133
Ключи, адаптеры и переходники для патронов NEW!	с. 134

10 ПАТРОНЫ И ОСНАСТКА

Патроны в ТМ ПрофОснастка являются первой группой в разделе оснастка. В двух линейках - Мастер и Эксперт - представлены различные варианты оснастки для ручного, электро- и пневмоинструмента, легких металлообрабатывающих станков, центров обработки металла.

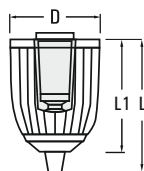
В линейке патронов особенно выделяются следующие типы патронов, которые редко представлены на нашем рынке. MINI патроны с уменьшенным размером самого патрона. Патроны с функцией LOCK - дополнительным блокиратором, который предотвращает разворачивание и ослабление зажима. Особо точные патроны (0,05 мм) для станочных работ. Патроны ТМ ПрофОснастка производятся в Китае на самом большом заводе по производству патронов (более 1000 рабочих). Качество патронов определяется их зажимными свойствами и минимальными показателями биения по стандартам в зависимости от модели патронов.

Патроны ТМ ПрофОснастка серии Мастер применяются для бытового и профессионального использования для ручного электро- и пневмоинструмента. Предлагаются различные варианты зажимов - быстрозажимные и с ключом. В ассортименте патроны под все имеющиеся на рынке посадки как для импортного, так и российского стандарта (M12), полностью металлические патроны, а также патроны для сверл диаметров от 0,5 мм до 20 мм.

Патроны ТМ ПрофОснастка серии Эксперт предназначены для профессионального использования. Рекомендованы для применения в промышленных и индустриальных целях на стационарных станках и инструментах. В серии имеются патроны для различных систем фиксации - конус Морзе и резьбовые. В линейке присутствуют патроны с ключом и самозажимные. Особое внимание заслуживают патроны с системой фиксации LOCK, которые препятствуют ослаблению зажима инструмента в патроне. Точность патронов серии Эксперт от 0,12 мм до 0,05 мм. Патроны этой серии имеют наилучшие показатели по характеристикам зажима инструмента и минимальной вибрации инструмента при использовании.

В ассортименте представлен широкий выбор переходников и адаптеров для всех типов инструмента, станков (в т.ч. магнитных). Благодаря различным типам конструкций и размерам, можно подобрать любой тип конструкции, который позволяет соединить режущий инструмент с конструкцией станка / дрели / перфоратора. Это позволяет оптимально использовать имеющиеся производственные возможности любого производства.

MINI



Упаковка:
пластиковый бокс

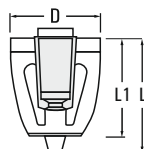


Трехкулачковый быстрозажимной патрон MINI



- Предназначен для бытового и профессионального использования на электрических, аккумуляторных дрелях, шуруповертах и пневмодрелях.
- Имеются в ассортименте патроны под сверла диаметром от 0,8 до 13 мм.
- Все популярные посадки на импортный инструмент (1/2-20UNF, 3/8-24UNF).
- Точность патрона 0,35 мм.
- Упаковка - пластиковый бокс. Удобен для хранения и системы выкладки, доступна полная информация, штрих-код для продаж любого формата.
- Модель имеет специальный дизайн и конструкцию, что обеспечивает уменьшение размера длины патрона на 20 мм по сравнению с обычными. Это наиболее удобно при работе в труднодоступных местах и позволяет использовать почти всю длину сверла (почти как удлиненное).

№	Арт.	Размер под инструмент, мм	Посадка	D, мм	L1, мм	L, мм	Точность	Мин. продажа/Опт. упак., шт	Наличие
26	70 103 004	2-13	3/8-20UNF	42	42	49,5	0,35	1/50	■■■■
30	70 103 010	2-13	1/2-20UNF	42	42	49,5	0,35	1/50	■■■■



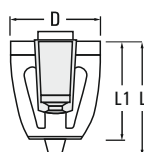
Упаковка:
пластиковый бокс

Трехкулачковый быстрозажимной патрон



- Создан для бытового и профессионального использования на электрических, аккумуляторных дрелях, шуруповертах и пневмодрелях.
- Имеются в ассортименте патроны под сверла диаметром от 0,8 до 13 мм.
- Все популярные посадки на импортный инструмент (1/2-20UNF, 3/8-24UNF).
- Точность патрона 0,35 мм.
- Упаковка - пластиковый бокс. Удобен для хранения и системы выкладки, доступна полная информация, есть штрих-код для продаж любого формата.
- Современный дизайн.

№	Арт.	Размер под инструмент, мм	Посадка	D, мм	L1, мм	L, мм	Точность	Мин. продажа/Опт. упак., шт	Наличие
11	70 101 017	0,8-10	3/8-24UNF	39	50	61	0,35	1/50	■■
12	70 101 020	2-13	3/8-24UNF	43	61	75	0,35	1/50	■■
15	70 101 023	0,8-10	1/2-20UNF	39	50	61	0,35	1/50	■■■
16	70 101 026	2-13	1/2-20UNF	43	54	65	0,35	1/50	■■■■



Упаковка:
пластиковый бокс

Трехкулачковый быстрозажимной патрон с переходником SDS+



- Предназначен для бытового и профессионального использования на электрических, аккумуляторных дрелях, шуруповертах и пневмодрелях.
- Имеются в ассортименте патроны под сверла диаметром от 0,8 до 13 мм.
- Посадка на импортный инструмент (1/2-20UNF).
- Точность патрона 0,35 мм.
- Упаковка - пластиковый бокс. Удобен для хранения и системы выкладки, доступна полная информация, штрих-код для продаж любого формата.
- В комплекте переходник SDS+, стоимость патрона с переходником для перфораторов в комплекте выгоднее, чем покупка по отдельности.
- Современный дизайн.

№	Арт.	Размер под инструмент, мм	Посадка	D, мм	L1, мм	L, мм	Точность	Мин. продажа/Опт. упак., шт	Наличие
21	70 102 001	2-13	1/2-20UNF	43	54	65	0,35	1/20	■■■■

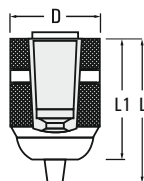
Упаковка



Пластиковый бокс



Оптовая картонная коробка



АДАПТЕР SDS+ В КОМПЛЕКТЕ, ДЛЯ ПЕРФОРАТОРА



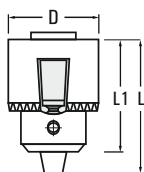
Трехкулачковый быстрозажимной патрон, металл с блокировкой LOCK



- Предназначен для профессионального использования на электрических, аккумуляторных дрелях, шуруповертах и пневмодрелях.
- Имеются в ассортименте патроны под сверла диаметром от 1 до 13 мм.
- Все популярные посадки на импортный инструмент (1/2-20UNF, 3/8-24UNF).
- Точность патрона 0,35 мм, полностью металлический корпус.
- Упаковка - пластиковый бокс. Удобен для хранения и системы выкладки, доступна полная информация, штрих-код для продаж любого формата.
- Группа патронов имеет специальную систему блокировки для дополнительной фиксации зажима от ослабления или разворачивания под воздействием нагрузок и вибрации.

№	Арт.	Размер под инструмент, мм	Посадка	D, мм	L1, мм	L, мм	Точность	Мин. продажа/Опт. упак., шт	Наличие
35	70 104 001	1-10	3/8-24UNF	41	54,5	64,5	0,35	1/50	■ ■
36	70 104 004	1,5-13	3/8-24UNF	43	62	73	0,35	1/50	■ ■
41	70 104 007	1-10	1/2-20UNF	41	54,3	64,2	0,35	1/50	■ ■ ■
42	70 104 010	2-13	1/2-20UNF	43	62,5	75	0,35	1/50	■ ■ ■ ■

№	Арт.	Размер под инструмент, мм	Посадка	D, мм	L1, мм	L, мм	Точность	Мин. продажа/Опт. упак., шт	Наличие
44	70 104 012	2-13	1/2-20UNF	43	62,5	75	0,35	1/50	■ ■ ■ ■



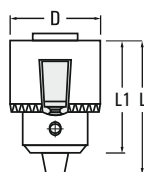
Упаковка: пластиковый бокс

Трехкулачковый патрон с ключом и переходником SDS+ для перфоратора



- Предназначен для профессионального использования на электрических, аккумуляторных дрелях, шуруповертах и пневмодрелях.
- Имеются в ассортименте патроны под сверла диаметром от 1,5 до 13 мм.
- Популярные посадки на импортный инструмент (1/2-20UNF, 3/8-24UNF).
- Точность патрона 0,35 мм, полностью металлический корпус.
- Упаковка – пластиковый бокс. Удобен для хранения и системы выкладки, доступна полная информация, штрих-код для продаж любого формата.
- Наиболее популярные и простые патроны с ключом. В упаковке имеется переходник SDS+.

№	Арт.	Размер под инструмент, мм	Посадка	D, мм	L1, мм	L, мм	Точность	Мин. продажа/Опт. упак., шт	Наличие
95	70 206 004	1,5-13	1/2-20UNF	42	58	72	0,35	1/20	■ ■ ■ ■
99	70 206 007	3-16	1/2-20UNF	51	69	87	0,35	1/20	■ ■ ■



Упаковка:
пластиковый бокс

Трехкулачковый патрон с ключом для инструмента и станков

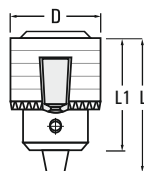


- Предназначен для профессионального использования на электрических, аккумуляторных дрелях, шурупвертах и пневмодрелях.
- Имеются в ассортименте патроны под сверла диаметром от 0,6 до 16 мм.
- Все популярные посадки на импортный (1/2-20UNF, 3/8-24UNF) и отечественный инструмент (M12*1,25). B10-B16 – посадки под КОНУС МОРЗЕ.
- Точность патрона 0,35 мм, полностью металлический корпус.
- Упаковка - пластиковый бокс. Удобен для хранения и системы выкладки, доступна полная информация, штрих-код для продаж любого формата.
- Наиболее популярные и простые патроны с ключом.

№	Арт.	Размер под инструмент, мм	Посадка	D, мм	L1, мм	L, мм	Точность	Мин. продажа/Опт. упак., шт	Наличие
49	70 201 001	1,5-10	3/8-24UNF	33,5	49,5	60	0,35	1/50	■ ■ 🔧
50	70 201 004	2-13	3/8-24UNF	42	57	72,5	0,35	1/50	■ ■ ■ ■ 🔧
55	70 201 007	1-10	1/2-20UNF	33,5	49	59	0,35	1/50	■ ■ ■ ■ 🔧
56	70 201 010	1,5-13	1/2-20UNF	42	57	72,5	0,35	1/50	■ ■ ■ ■ 🔧
57	70 201 011	3-16	1/2-20UNF	42	69	87	0,35	1/30	■ ■ ■ 🔧
62	70 201 024	2-13	M12*1,25 ¹	42	59	72,5	0,35	1/50	■ ■ 🔧
70	70 201 034	0,6-6	B10 ²	30	40	50	0,35	1/50	■ 🔧
71	70 201 035	1,5-10	B12 ²	33,5	49	59	0,35	1/50	■ ■ ■ 🔧
75	70 201 038	1,5-13	B16 ²	42	59	72,5	0,35	1/50	■ ■ ■ 🔧
78	70 201 041	3-16	B16 ²	51	59	87	0,35	1/30	■ ■ ■ 🔧
82	70 201 044	3-16	B18 ²	51	59	87	0,35	1/30	■ ■ ■ 🔧



PREC



Упаковка:
пластиковый бокс



Трехкулачковый патрон с ключом для станков, точный



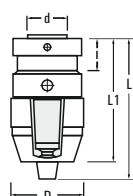
- Предназначен для профессионального машинного и станочного использования на станках или обрабатывающих центрах.
- Имеются в ассортименте патроны под сверла диаметром от 0,6 до 20 мм.
- Популярные посадки на КОНУС МОРЗЕ от B10 до B22.
- Точность патрона от 0,18 мм до 0,25 мм, полностью металлический корпус.
- Упаковка - пластиковый бокс. Удобен для хранения и системы выкладки, доступна полная информация, штрих-код для продаж любого формата.
- Наиболее популярные из станочной программы патроны с ключом.

№	Арт.	Размер под инструмент, мм	Посадка	D, мм	L1, мм	L, мм	Точность	Мин. продажа/Опт. упак., шт	Наличие
144	70 301 025	1-13	1/2-20UNF	53,2	67	86	0,25	1/50	■ ■ 🔧
150	70 301 000	0,6-6	B10 ²	43,4	52	68	0,18	1/50	■ ■ 🔧
151	70 301 001	1-10	B12 ²	43,4	52	68	0,18	1/50	■ ■ ■ 🔧
155	70 301 004	1-13	B16 ²	53,2	69	85,5	0,18	1/30	■ ■ ■ 🔧
156	70 301 005	1-16	B16 ²	57	77,5	94,5	0,18	1/30	■ ■ 🔧
NEW 158	70 301 009	1-16	B18 ²	56	77	93	0,18	1/30	■ ■ ■ 🔧
157	70 301 007	3-16	B16 ²	53,2	69	87,5	0,18	1/30	■ ■ ■ 🔧
159	70 301 010	3-16	B18 ²	53,2	69	87,5	0,18	1/30	■ ■ ■ 🔧
162	70 301 013	5-20	B22 ²	65,3	83	109	0,18	1/20	■ ■ 🔧

¹ - для инструмента отечественных производителей

² - патроны предназначены для использования на станках с посадкой типа конус МОРЗЕ

PREC



Упаковка:
пластиковый бокс

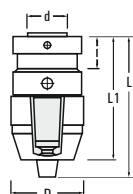
Трехкулачковый самозажимной патрон для станков, точный



- Предназначен для профессионального машинного и станочного использования на станках или обрабатывающих центрах.
- Имеются в ассортименте патроны под сверла диаметром от 0,5 до 20 мм.
- Популярные посадки на КОНУС МОРЗЕ от V12 до V22, промышленное исполнение.
- Точность патрона 0,2 мм, полностью металлический корпус.
- Упаковка - пластиковый бокс. Удобен для хранения и системы выкладки, доступна полная информация, штрих-код для продаж любого формата.

№	Арт.	Размер под инструмент, мм	Посадка	D, мм	L1, мм	L, мм	d, мм	l, мм	Точность	Мин. продажа/Опт. упак., шт	Наличие
165	70 302 001	0,5-8	V12 ²	36,3	69	77	12,06	20	0,2	1/20	■
167	70 302 004	1-10	V12 ²	36	68	75,5	12,06	18,5	0,2	1/20	■■■
169	70 302 007	1-13	V16 ²	44	84,5	94,5	15,73	24	0,2	1/20	■■■
NEW 170	70 302 009	1-16	V16 ²	49	96,5	105	15,73	24	0,2	1/20	■■■
171	70 302 010	1-16	V18 ²	51	101	112	17,78	32	0,2	1/20	■■■
173	70 302 013	5-20	V22 ²	57	116	129,2	21,8	40,5	0,2	1/20	■■

HIGH PREC



Упаковка:
пластиковый бокс

Трехкулачковый самозажимной патрон для станков, особо точный HIGH PREC



- Предназначен для профессионального машинного и станочного использования на станках или обрабатывающих центрах.
- Имеются в ассортименте патроны под сверла диаметром от 0,5 до 20 мм.
- Популярные посадки на КОНУС МОРЗЕ от V10 до V22, промышленное исполнение.
- Точность патрона 0,05 мм ОСОБО ТОЧНЫЙ PREC, обеспечивает минимальное биение, что гарантирует наилучший результат резания, полностью металлический корпус.
- Упаковка - пластиковый бокс. Удобен для хранения и системы выкладки, доступна полная информация, штрих-код для продаж любого формата.

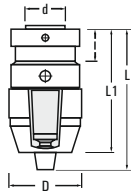
№	Арт.	Размер под инструмент, мм	Посадка	D, мм	L1, мм	L, мм	d, мм	l, мм	Точность	Мин. продажа/Опт. упак., шт	Наличие
176	70 303 000	0,5-6	V10 ²	34	71,5	64	10,09	14,5	0,05	1/20	■■
177	70 303 001	0,5-6	V12 ²	43,6	91,5	82,2	12,06	18,5	0,05	1/20	■■
179	70 303 004	1-10	V12 ²	43,6	94,5	85,5	12,06	18,5	0,05	1/20	■■■
182	70 303 007	1-13	V16 ²	51	103,5	92,5	15,73	24	0,05	1/20	■■■
NEW 183	70 303 009	1-16	V16 ²	54	105,5	114	30	30	0,05	1/20	■■■
NEW 184	70 303 010	1-16	V18 ²	56,6	118	104	17,78	32	0,05	1/20	■■■
NEW 185	70 303 011	5-20	V18 ²	62	120,5	135	21,8	40,5	0,05	1/20	■■
NEW 186	70 303 012	1-16	B22 ²	54	115	124	30	35	0,05	1/20	■■■
187	70 303 013	5-20	B22 ²	59	130	118	21,8	40,5	0,05	1/20	■■



² - патроны предназначены для использования на станках с посадкой типа конус МОРЗЕ

PREC

BLOCK



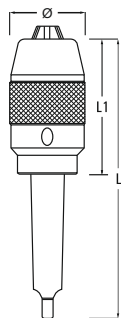
Упаковка:
пластиковый бокс

Трехлапчатый самозажимной патрон для станков, особо точный PREC с блокировкой LOCK



- Предназначен для профессионального машинного и станочного использования на станках или обрабатывающих центрах.
- Имеются в ассортименте патроны под сверла диаметром от 1 до 13 мм.
- Популярные посадки на КОНУС МОРЗЕ В16, 1/2-20 UNF промышленное исполнение.
- Точность патрона 0,12 мм ОСОБО ТОЧНЫЙ PREC, обеспечивает минимальное биение, что гарантирует наилучший результат резания, полностью металлический корпус.
- Патроны имеют специальную систему блокировки LOCK от разворачивания и ослабления зажима.
- Упаковка - пластиковый бокс. Удобен для хранения и системы выкладки, доступна полная информация, штрих-код для продаж любого формата.

№	Арт.	Размер под инструмент, мм	Посадка	D, мм	L1, мм	L, мм	d, мм	Точность	Мин. продажа/Опт. упак., шт	Наличие
192	70 304 001	1-13	1/2-20UNF	44	83	93	24	0,12	1/20	■ ■
197	70 304 004	1-13	B16 ²	44	83	93	24	0,12	1/20	■ ■ ■
199	70 304 006	1-16	B18 ²	51	112	101	24	0,12	1/20	■ ■



Упаковка:
пластиковый бокс

Патрон самозажимной с встроенным переходником на Конус Морзе для станков, точный

NEW



- Предназначены для использования на станках, где требуется максимальная точность сверлильных работ, что достигается максимальной точностью самого патрона, так и отсутствием переходника - оправки для установки в сверлильный станок.
- Точность - 0,05. Диапазон инструмента от 1 мм до 20 мм, имеются патроны для установки KM1 - KM4. В каждом патроне имеется ключ в комплекте.

№	Арт.	Размер под инструмент, мм	Посадка	D, мм	L1, мм	L, мм	d, мм	Точность	Мин. продажа/Опт. упак., шт	Наличие
204	70 401 204	1-16	MT2	54	89	169	24	0,05	1/20	■ ■
205	70 401 205	5-20	MT2	54	86	166	24	0,05	1/20	■ ■
207	70 401 207	1-16	MT3	54	89	188	24	0,05	1/20	■ ■
208	70 401 208	5-20	MT3	54	86	185	24	0,05	1/20	■ ■
210	70 401 210	1-16	MT4	54	89	213	24	0,05	1/20	■ ■
211	70 401 211	5-20	MT4	54	86	210	24	0,05	1/20	■ ■

Ключи, адаптеры и переходники

Ключи для патронов



№	Арт.	Размер	Мин. продажа/ Полуопт. упак./ Опт. упак., шт	Наличие
301	71 501 001	10	1/10	■■■■
303	71 501 004	13	1/10	■■■■
305	71 501 007	16	1/10	■■■■
NEW 310	71 501 010	APU13	1/10	■■■
NEW 311	71 501 011	APU16	1/10	■■■
NEW 312	71 501 012	APU20	1/10	■■■

Упаковка:
блистер



NEW

NEW

NEW

Адаптер-переходник на SDS+



№	Арт.	Тип	Мин. продажа/ Полуопт. упак./ Опт. упак., шт	Наличие
351	71 503 005	SDS plus 1/2	1/10	■■■

Упаковка:
блистер



Оправки (с лапкой) – переходники для инструмента и станков



- Переходные конические втулки являются сменными элементами для станков. Применяются для достижения соответствия углов конуса хвостовика, устанавливаемого инструмента и шпинделя станка.
- Поверхности переходной втулки отшлифованы, благодаря чему при использовании приспособления не теряется заданная точность обработки.
- Изготовлены из конструкционной легированной стали с поверхностной закалкой, что делает втулку долговечной.
- Переходные параметры: все популярные варианты Конуса Морзе.

№	Арт.	Посадка	D, мм	d, мм	L, мм	Мин. продажа/ Полуопт. упак./ Опт. упак., шт	Наличие
373	71 504 003	МК2-МК1				1/10	■
374	71 504 004	МК3-МК1				1/10	■
375	71 504 005	МК3-МК2	24,7	17,78	112	1/10	■■
377	71 504 007	МК4-МК2	31,6	17,78	124	1/10	■■
379	71 504 009	МК4-МК3	32,4	23,82	140	1/10	■■



Дорны (с лапкой) – переходники для инструмента и станков

- Дорны используются как оправка для патрона сверлильного станка. Применяются для соединения сверлильного патрона со станком.
- Поверхности дорна отшлифованы, тем самым при использовании данного приспособления не теряется заданная точность обработки.
- Выполнен из конструкционной легированной стали с закаленной поверхностью, что делает его долговечным в использовании.
- Переходные параметры: все популярные посадки.

№	Арт.	Посадка	Мин. продажа/ Опт. упак., шт	Наличие	№	Арт.	Посадка	Мин. продажа/ Опт. упак., шт	Наличие
388	71 505 000	МК1-В10	1/100	■■	398	71 505 010	МК2-В18 ²	1/100	■■
389	71 505 001	МК1-В12	1/100	■■	399	71 505 011	МК3-В16 ²	1/100	■■
390	71 505 002	МК1-В16	1/100	■■	400	71 505 012	МК3-В18 ²	1/50	■■
391	71 505 003	МК2-В10	1/100	■■	401	71 505 013	МК3-В22 ²	1/50	■■
392	71 505 004	МК2-В22 ²	1/100	■■	402	71 505 014	МК3-1/2UNF	1/25	■■
393	71 505 005	МК2-3/8UNF	1/100	■■	403	71 505 015	МК4-В16 ²	1/25	■■
395	71 505 007	МК2-1/2UNF	1/100	■■	404	71 505 016	МК4-В18 ²	1/25	■■
396	71 505 008	МК2-В12 ²	1/100	■■	405	71 505 017	МК4-В22 ²	1/25	■■
397	71 505 009	МК2-В16 ²	1/100	■■	406	71 505 018	МК4-1/2UNF	1/25	■■

² - патроны предназначены для использования на станках с посадкой типа конус MORZE

Переходники для магнитно-сверлильных станков и корончатых сверл



Адаптеры для установки корончатых сверл в сверлильный станок

- Обеспечивают установку корончатых сверл в сверлильные станки с посадкой КОНУС MORZE.
- Упакованы в индивидуальный пластиковый бокс.
- Без подводки СОЖ.



№	Арт.	Посадка	Мин. продажа/ Полуопт. упак./ Опт. упак., шт	Наличие
411	71 506 011	W19-МК2	1/10	■■■
412	71 506 012	W19-МК3	1/10	■■■

Адаптеры для установки корончатых сверл в сверлильный станок с СОЖ



Имеются адаптеры на WELDON 19 / WELDON 32.



№	Арт.	Посадка	Мин. продажа/ Полуопт. упак./ Опт. упак., шт	Наличие
413	71 506 013	W19-МК2 с сож	1/10	■■■
414	71 506 014	W19-МК3 с сож	1/10	■■■
415	71 506 015	W19-МК4 с сож	1/10	■■■
416	71 506 016	W19-МК5 с сож	1/10	■■■
417	71 506 017	W32-МК3 с сож	1/10	■■■
418	71 506 018	W32-МК4 с сож	1/10	■■■
419	71 506 019	W32-МК5 с сож	1/10	■■■



Адаптеры для установки патронов с посадкой 1/2–20UNF/B в магнитный станок



NEW
NEW

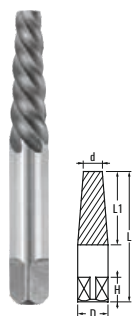
- Обеспечивают установку быстрозажимных или ключевых патронов с посадкой КОНУС МОРЗЕ на магнитно – сверлильный станок.
- Обеспечивают установку быстрозажимных или ключевых патронов с посадкой S-20 UNF на магнитно – сверлильный станок.
- Имеют индивидуальную упаковку.

№	Арт.	Посадка	Мин. продажа/ Полуопт. упак./ Опт. упак., шт	Наличие
420	71 506 020	W19-1/2 UNF	1/10	■■■
423	71 506 023	W19-B10	1/10	■■■
424	71 506 024	W19-B12	1/10	■■■
425	71 506 025	W19-B16	1/10	■■■
426	71 506 026	W19-B18	1/10	■■■
428	71 506 028	W19-W32	1/10	■■■

Удлинитель для магнитных станков



№	Арт.	Длина, мм	Посадка	Мин. продажа/ Полуопт. упак./ Опт. упак., шт	Наличие
433	71 506 033	25	W19-W19 с сож	1/10	■■■
434	71 506 034	50	W19-W19 с сож	1/10	■■■
435	71 506 035	75	W19-W19 с сож	1/10	■■■
436	71 506 036	100	W19-W19 с сож	1/10	■■■



11. ЭКСТРАКТОРЫ



- Экстракторы применяются для извлечения из отверстий сломанного крепежа.
- Экстракторы ПрофОснастка изготовлены по ГОСТ 801-2022 из сплава GRC15 и имеют твердость HRC 56-59.
- В ассортименте представлены экстракторы в индивидуальной упаковке и в качестве набора.

№	Для крепежа	Арт.	Типоразмер	L, мм	L1, мм	D, мм	d, мм	H, мм	a, мм	Мин. продажа/ Полуопт. упак./ Опт. упак., шт	Наличие
210	M3-M6	150 101 210	1	50,57	19,33	3,6	1,8	5,5	3	1/10	■■■
212	M6-M8	150 101 212	2	57,71	21,41	5	3,02	8	4	1/10	■■■
214	M8-M11	150 101 214	3	65,81	29,84	6,45	3,63	8,5	5	1/10	■■■
216	M11-M14	150 101 216	4	77,06	38,13	8,8	4,85	10,5	6,7	1/10	■■■
218	M14-M18	150 101 218	5	81,81	39,19	11	7,09	11,8	8,5	1/10	■■■
220	M16-M22	150 101 220	6	90,29	51,51	15	9,09	15	11,3	1/10	■■■
222	M22-M28	150 101 222	7	105,3	53,3	15,8	11,1	15,8	15,8	1/10	■■■
224	M28-M42	150 101 224	8	111,4	58,5	20	15	15	20	1/10	■■■
200	M3-M22	150 101 200	Набор							1/10	■■■
В комплекте: Типоразмер №1 для крепежа M3-M6 Типоразмер №2 для крепежа M6-M8 Типоразмер №3 для крепежа M8-M11 Типоразмер №4 для крепежа M11-M14 Типоразмер №5 для крепежа M14-M18 Типоразмер №6 для крепежа M16-M22											

